

# CERNIERE E PERNI PER SPONDE IN FERRO

*HINGES FOR STEEL BODIES*

**GRUPPO 03**

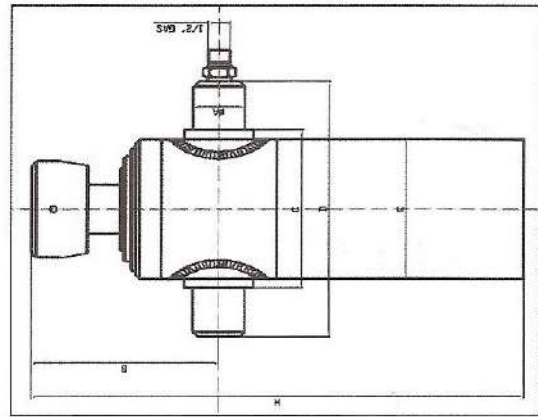


**FUNOKARR S.R.L.**

**COMPONENTISTICA PER VEICOLI INDUSTRIALI**

COMPONENTISTICA PER VEICOLI INDUSTRIALI

Via F.lli Rosselli, 31/33 - 40050 Funo di Argelato - BOLOGNA - Italy - Tel. (051) 6646178 - Fax. (051) 8652433



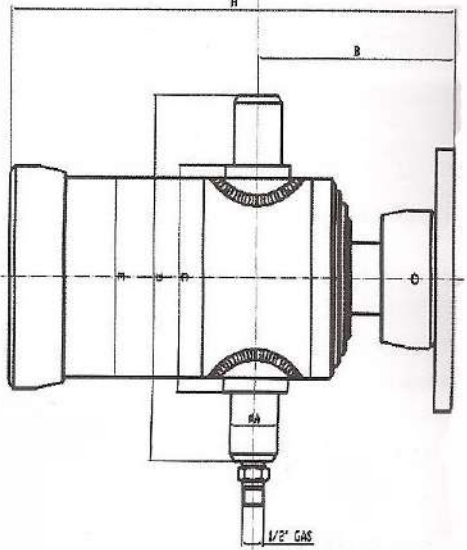
# Cilindri Telescopici

- Verins Télescopiques
- Telescopic Cylinders
- Tepeskozylinder

**PRESSIONE D'ESERCIZIO:150 bar**

TIPO	CORSA	SFILATE	PORTATA A 100 bar	DIAMETRO SFILATE mm						C	D	B	E	A	Ø sf	Ø P	H	PESO Kg.	VOLUME OLIO Lt.
				45 ton 1,6	50 ton 2,9	75 ton 4,5	90 ton 6,5	105 ton 8,9	120 ton 12,4										
Cm 34/A	600	2	6						130	210	148	110	40	55	90	388	26	3	
Cm 36/A	700	2	6						130	210	148	110	40	55	90	413	30	3,5	
Cm 37/A	800	2	6						130	210	148	110	40	55	90	443	32	4	
Cm 31	600	3	5						130	210	150	110	40	55	90	390	22	2,8	
Cm 32	700	3	5						130	210	150	110	40	55	90	415	23	3,3	
Cm 33	800	3	5						130	210	150	110	40	55	90	445	26	3,8	
Cm 34	900	3	5						130	210	150	110	40	55	90	480	28	4,2	
Cm 36	1050	3	5						130	210	150	110	40	55	90	550	30	5	
Cm 37	1300	3	5						130	210	150	110	40	55	90	620	36	6	
Cm R	830	4	4						130	210	140	110	40	45	80	380	21	3,2	
Cm Z	920	4	4						130	210	140	110	40	45	80	405	22	3,6	
Cm X	1060	4	4						130	210	140	110	40	45	80	430	24	4,3	
Cm T	1200	4	4						130	210	140	110	40	45	80	465	26	4,7	
Cm S	1320	4	4						130	210	140	110	40	45	80	505	29	6	





# Cilindri Telescopici

- Verins Télescopiques
- Telescopic Cylinders
- Teleskopylinder

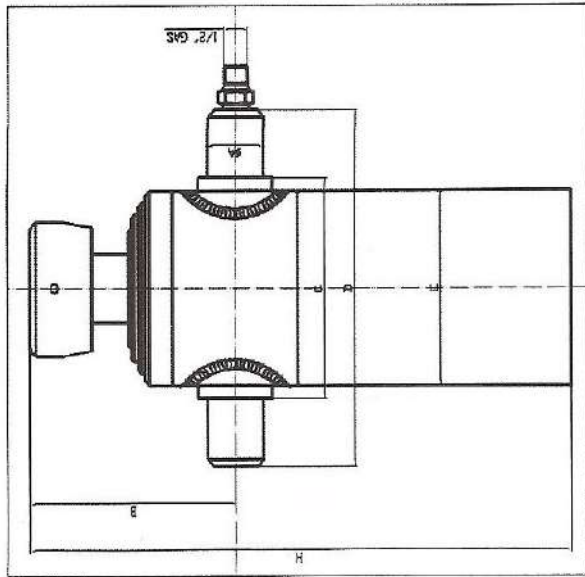
**PRESSIONE D'ESERCIZIO:150 bar**

TIPO	CORSA	SFILATE	PORTATA A 100 bar	DIAMETRO SFILATE mm							C	D	B	E	A	Øsf	ØP	H	PESO Kg.	VOLUME OLIO Ll.
				45 ton 1,6	50 ton 2,9	75 ton 4,5	90 ton 6,5	105 ton 8,9	120 ton 12,4											
Cm 330	750	3	8							145	225	153	125	40	55	90	438	30	5,6	
Cm 430	900	3	8							145	225	153	125	40	55	90	473	32	6,3	
Cm 530	1000	3	8							145	225	153	125	40	55	90	508	35	7,2	
Cm 730	1280	3	8							145	225	153	125	40	55	90	615	50	9	
Cm 140	825	4	7							145	225	155	125	40	55	90	385	26	4,8	
Cm 240	950	4	7							145	225	155	125	40	55	90	410	29	5,3	
Cm 340	1060	4	7							145	225	155	125	40	55	90	440	31	6,1	
Cm 440	1200	4	7							145	225	155	125	40	55	90	475	34	6,8	
Cm 540	1320	4	7							145	225	155	125	40	55	90	510	36	7,5	
Cm 640	1500	4	7							145	225	155	125	40	55	90	545	40	8,5	
Cm 740	1700	4	7							145	225	155	125	40	55	90	615	43	9,7	
Cm 150	1000	5	5							145	225	144	125	40	45	80	315	26	5	
Cm 250	1200	5	5							145	225	144	125	40	45	80	400	28	6	
Cm 350	1350	5	5							145	225	144	125	40	45	80	430	29	7	
Cm 450	1500	5	5							145	225	144	125	40	45	80	465	31	8	



# Cilindri Telescopici

- Verins Télescopiques
- Telescopic Cylinders
- Tepeskozylinder

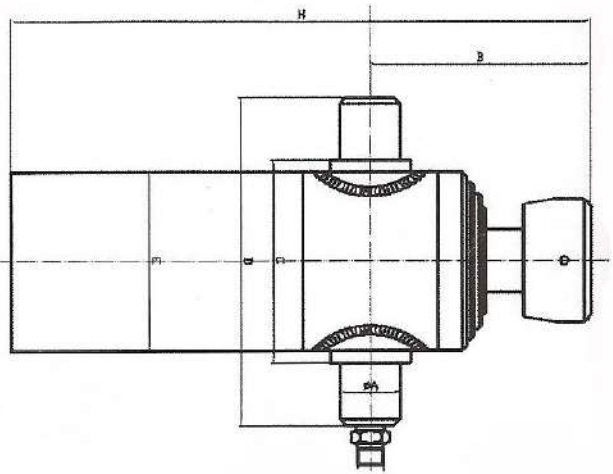


**PRESSIONE D'ESERCIZIO:150 bar**

TIPO	CORSA	SFILATE	PORTATA A 100 bar	DIAMETRO SFILATE mm						C	D	B	E	A	Ø sf	Ø P	H	PESO Kg.	VOLUME OLIO L.
				45 ton 1,6	60 ton 2,9	75 ton 4,5	90 ton 6,5	105 ton 8,9	120 ton 12,4										
C.m 3-1	1000	4	6						170	250	148	150	40	55	90	451	46	8.4	
C.m 5-1	1300	4	5						170	250	150	150	40	55	90	516	60	9.8	
C.m 6-1	1500	4	5						170	250	150	150	40	55	90	553	66	12	
C.m 7-1	1700	4	5						170	250	150	150	40	55	90	619	28	13.5	
C.m 1-51	1000	5	5						170	250	150	150	40	55	90	394	30	41.6	
C.m 3-51	1300	5	4						170	250	140	150	40	55	80	453	21	47.1	
C.m 4-51	1500	5	4						170	250	140	150	40	55	80	488	22	54	
C.m 6-51	1850	5	4						170	250	140	150	40	55	80	555	26	61	
C.m 7-51	2150	5	4						170	250	140	150	40	55	80	621	29	68	
C.m 3-61	1500	6	4						170	250	140	150	40	55	80	455	26	43.5	
C.m 4-61	1800	6	4						170	250	140	150	40	55	80	490	29	48	

# Cilindri Telescopici

- Verins Télescopiques
- Telescopic Cylinders
- Tepeskozylinder



**PRESSIONE D'ESERCIZIO:150 bar**

TIPO	CORSIA	SFILATE	PORTATA A 100 bar	) SFILATE mm						C	D	B	E	A	Ø sf	Ø P	H	PESO Kg.	VOLUME OLIO Lt.
				45 ton 1,6	50 ton 2,9	75 ton 4,5	90 ton 6,5	105 ton 8,9	120 ton 12,4										
Cm 3A	500	2	4						115	185	140	95	35	55	90	415	19	2,4	
Cm 4A	600	2	4						115	185	140	95	35	55	90	480	21	2,3	
Cm 6A	700	2	4						115	185	140	95	35	55	90	620	26	2,8	
Cm 7A	800	2	4						115	185	140	95	35	55	90	620	26	3,1	
Cm 1	600	3	3						115	185	150	95	35	45	80	380	22	2,8	
Cm 2	700	3	3						115	185	150	95	35	45	80	405	24	3,4	
Cm 3	800	3	3						115	185	150	95	35	45	80	430	26	3,9	
Cm 4	900	3	3						115	185	150	95	35	45	80	465	29	4,3	
Cm 6	1050	3	3						115	185	150	95	35	45	80	540	31	5	
Cm 7	1300	3	3						115	185	150	95	35	45	80	610	36	6	



**Tabella inclinazione cassone in base alla distanza perni e corsa martinetto**  
**Body tilting table based on the distance of the pins and the cylinder strokes**  
**Table inclinaison benne, d'après l'entraxe des pivots et la course du vérin**

RM DP	48	50	60	68	70	80	85	90	95	100	105	115	120	125	130	150	170	185	190	215	230	260	
800	-	-	44°	50°	52°	60°	-	-	-	-	-	-	-	-	-	-	-	-	-	-	-	-	-
900	-	-	-	44°	45°	53°	60°	-	-	-	-	-	-	-	-	-	-	-	-	-	-	-	-
1000	-	-	-	40°	41°	47°	50°	53°	57°	60°	-	-	-	-	-	-	-	-	-	-	-	-	-
1100	-	-	-	-	-	43°	45°	48°	51°	54°	57°	-	-	-	-	-	-	-	-	-	-	-	-
1200	-	-	-	-	-	-	41°	44°	47°	49°	52°	57°	-	-	-	-	-	-	-	-	-	-	-
1300	-	-	-	-	-	-	-	40°	43°	45°	48°	52°	55°	58°	-	-	-	-	-	-	-	-	-
1400	-	-	-	-	-	-	-	-	40°	42°	44°	48°	51°	53°	55°	-	-	-	-	-	-	-	-
1500	-	-	-	-	-	-	-	-	-	-	41°	45°	47°	49°	51°	60°	-	-	-	-	-	-	-
1600	-	-	-	-	-	-	-	-	-	-	-	42°	44°	46°	48°	56°	-	-	-	-	-	-	-
1700	-	-	-	-	-	-	-	-	-	-	-	-	41°	43°	45°	52°	60°	-	-	-	-	-	-
1800	-	-	-	-	-	-	-	-	-	-	-	-	-	41°	42°	49°	56°	62°	-	-	-	-	-
1900	-	-	-	-	-	-	-	-	-	-	-	-	-	-	40°	46°	53°	58°	60°	-	-	-	-
2000	-	-	-	-	-	-	-	-	-	-	-	-	-	-	-	44°	50°	55°	57°	-	-	-	-
2100	-	-	-	-	-	-	-	-	-	-	-	-	-	-	-	42°	48°	52°	54°	62°	-	-	-
2200	-	-	-	-	-	-	-	-	-	-	-	-	-	-	-	40°	45°	50°	51°	58°	-	-	-
2300	-	-	-	-	-	-	-	-	-	-	-	-	-	-	-	-	43°	47°	49°	56°	60°	-	-
2400	-	-	-	-	-	-	-	-	-	-	-	-	-	-	-	-	41°	45°	47°	53°	57°	-	-
2500	-	-	-	-	-	-	-	-	-	-	-	-	-	-	-	-	40°	44°	45°	51°	55°	-	-
2600	-	-	-	-	-	-	-	-	-	-	-	-	-	-	-	-	-	42°	43°	49°	53°	60°	-
2700	-	-	-	-	-	-	-	-	-	-	-	-	-	-	-	-	-	40°	41°	47°	50°	58°	-
2800	-	-	-	-	-	-	-	-	-	-	-	-	-	-	-	-	-	-	40°	45°	48°	55°	-
2900	-	-	-	-	-	-	-	-	-	-	-	-	-	-	-	-	-	-	-	44°	47°	53°	-
3000	-	-	-	-	-	-	-	-	-	-	-	-	-	-	-	-	-	-	-	42°	45°	51°	-

RM = Rif. martinetto - Ref. cylinder - Réf. vérin  
 DP = Distanza perni in mm. - Pivot distance in mm.  
 Distance entre les pivots en mm.

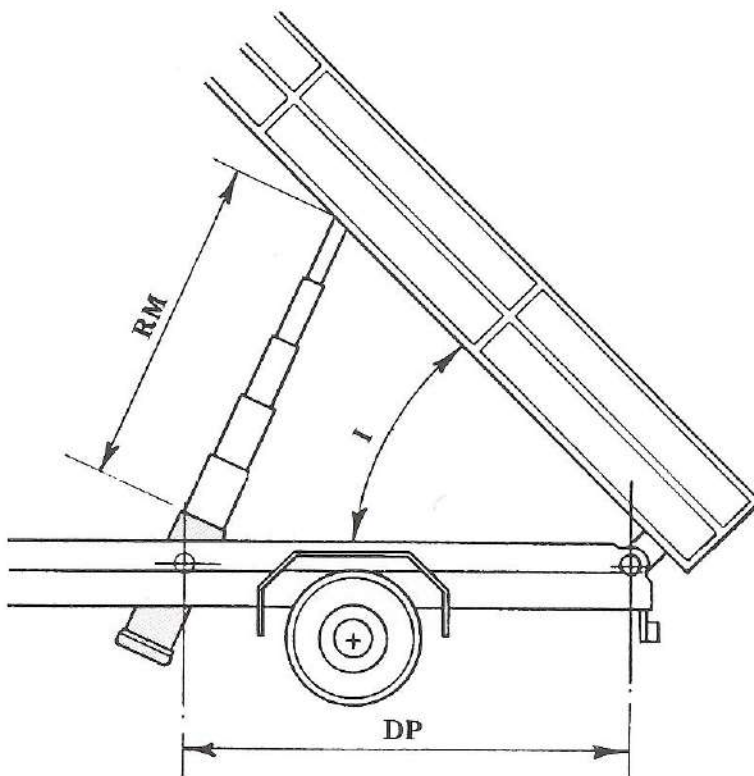
I = Inclinazione cassone - Body tilting  
 Inclinaison de la benne.

**N.B.**

Evitare nel modo più assoluto di far arrivare a fine corsa il martinetto e di non far poggiare sullo stesso il cassone quando è in posizione di riposo.

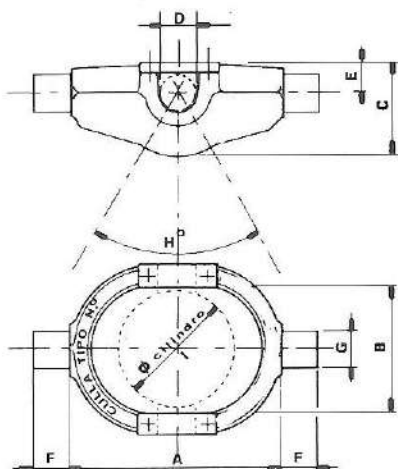
Absolutely avoid the cylinder reaching the end of its stroke and touching the body when in rest position.

Ne pas venir en butée de fin de course; ne pas faire appuyer le caisson en position de repos sur le vérin.



CULLE PER ANCORAGGIO MARTINETTI  
CRADLES FOR CYLINDERS

SUSPENSION À LA CARDAN POUR VERINS  
KARDANRING FÜR ZYLINDER



Materiale: acciaio stampato UNI FE50 - Material: pressed steel UNI FE50 - Materiau: acier matrice UNI FE50 - Werkstoff: Prepstahl UNI Fe50

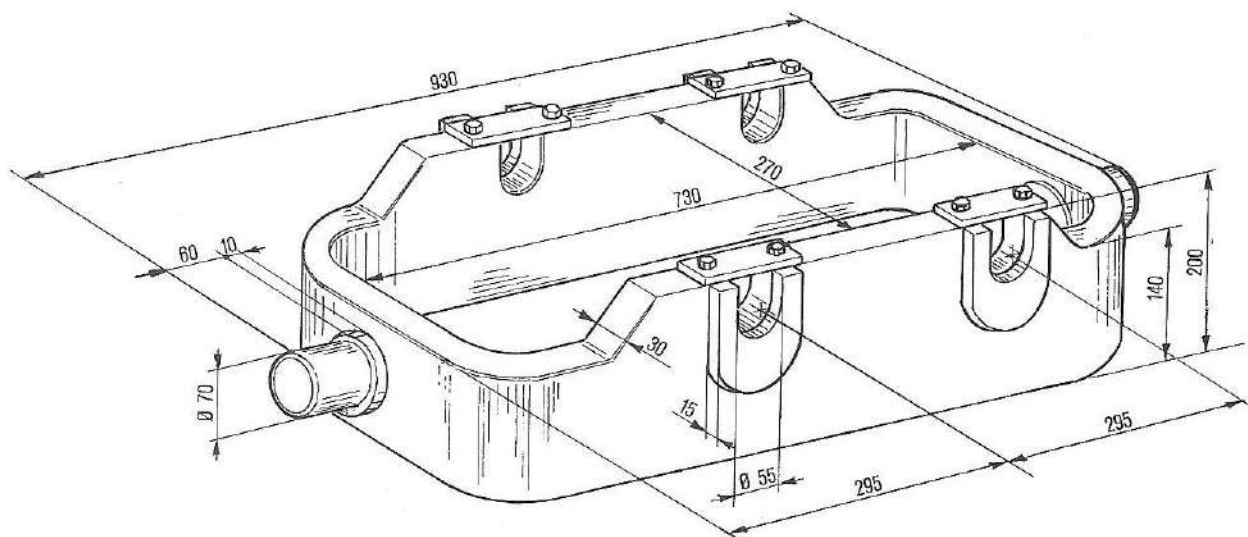
TIPO TYPE TYPE TPY	DIMENSIONI D'INGOMBRO - DIMENSION - DIMENSIONS - ABMESSUNGEN									PESO Kg POIDS Kg WEIGHT Kg GEWICHT Kg
	A	B	C	ØD	E	F	ØG	H	ØI	
1	200	120	77	35	25	35	35	65°	95	5
2	230	135	97	35	28	40	40	75°	112	8
3	230	155	107	40	31	40	40	65°	124	8
4	280	185	120	45	48	40	50	60°	150	13,5
*5	310	215	165	50	55	50	50	60°	170	18,5
*6	400	240	205	50	70	50	50	72°	190	28

\* Costruite in carpenteria - \* Fabricated metal structure - \* Costruites en charpente - \* Stahlbau

CULLA PER MARTINETTO

Cod. 03.0100

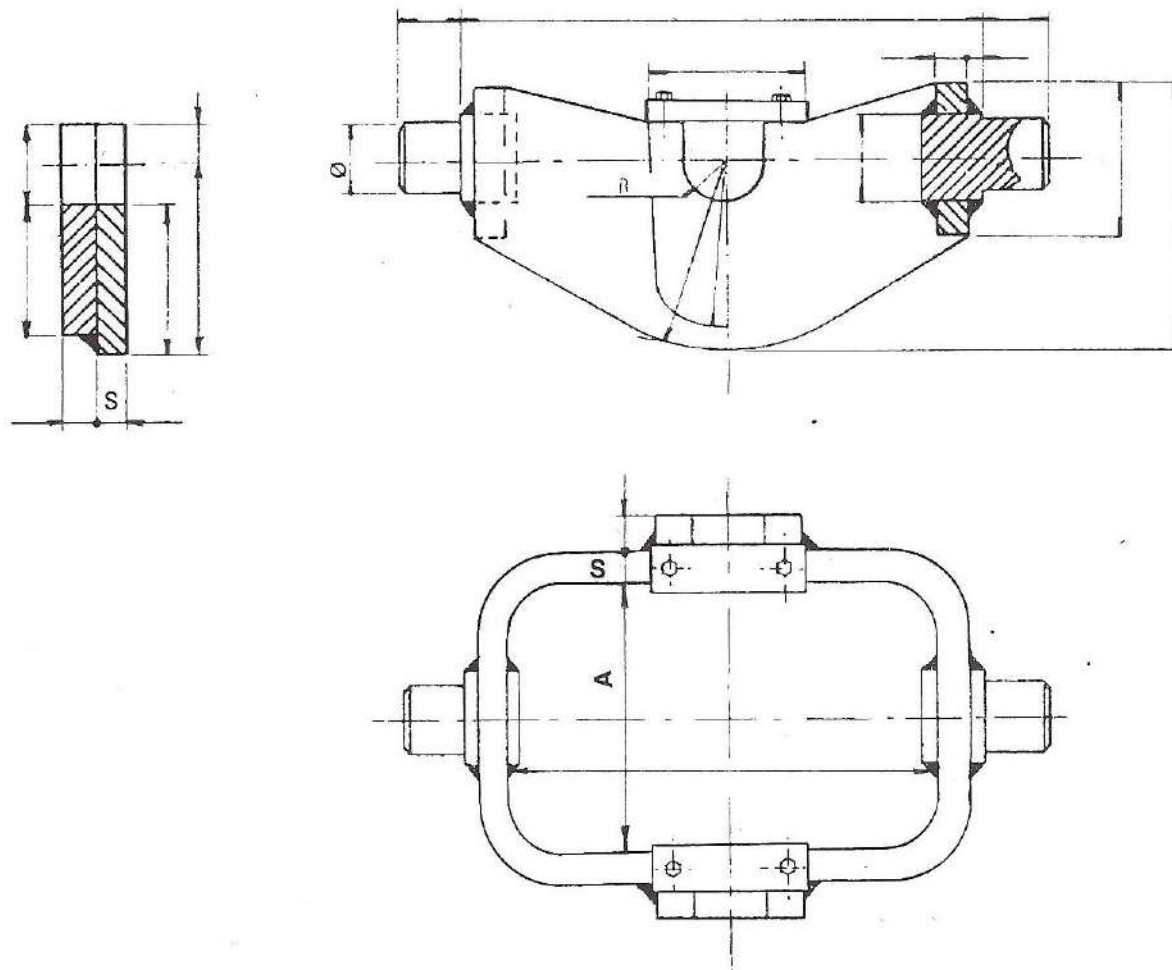
KG. 70



CARATTERISTICHE TECNICHE DATE A TITOLO PURAMENTE INDICATIVO E MODIFICABILI SENZA PREAVVISO -  
CARACTERISTIQUES TECHNIQUES DONNES A TITRE PUREMENT INDICATIF ET MODIFIABLES SANS PREAVIS -

THESE TECHNICAL SPECIFICATIONS ARE ONLY APPROXIMATE VALUES AND MAY BE CHANGED WITHOUT ANY PREVIOUS NOTICE  
DIESE TECHNISCHEN DATEN GELTEN NUR ALS RICHTWERTE UND KÖNNEN OHNE VORANMELDUNG GEÄNDERT WERDEN

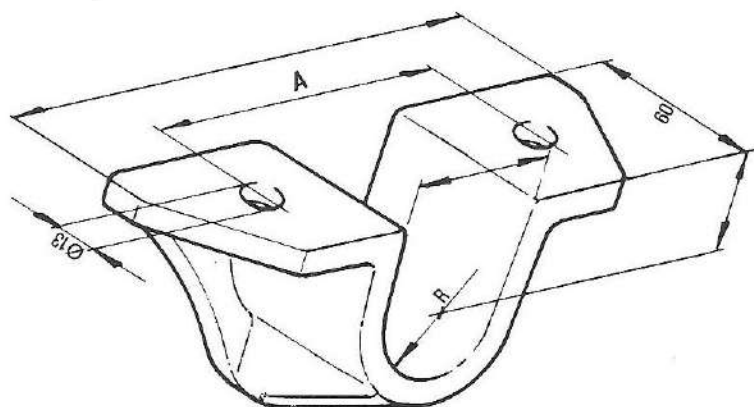
CULLE PER MARTINETTO



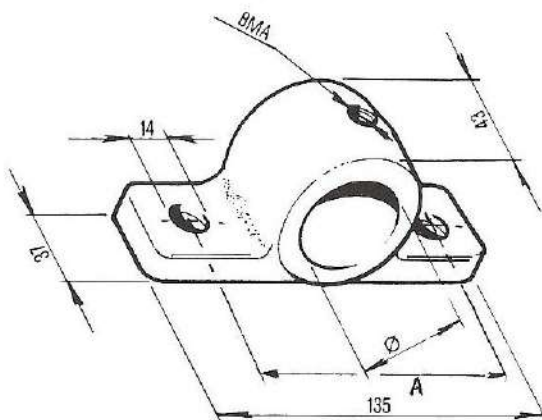
COD.	A	Diam.perno	S	PORTATA MAX	PESO KG.
03.0102	362	70	25	29 Ton.	68
03.0104	342	70	25	29 Ton.	68
03.0106	312	55	25	25 Ton.	48
03.0108	270	50	20	20 Ton.	28
03.0110	240	50	20	18 Ton.	28
03.0112	218	50	20	15 Ton.	18
03.0114	194	50	15	10 Ton.	15
03.0116	173	50	15	8 Ton.	13
03.0118	122	40	15	6 Ton.	7,5
03.0120	150	40	15	7 Ton.	8,5
03.0122	167	45	20	8 Ton.	11,5



SUPPORTO CULLA



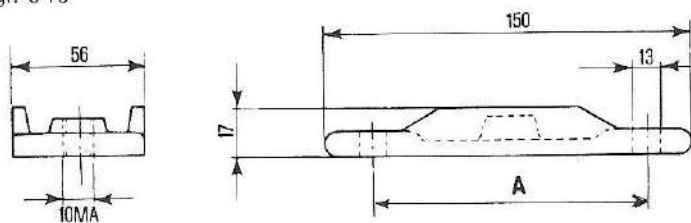
SUPPORTO PISTONE



COD.	DIAM.	A	gr.
03.0200	40	110	800
03.0202	45	110	760
03.0204	50	115	1700
03.0206	55	115	1630
03.0208	60	115	1600
03.0210	70	150	2400

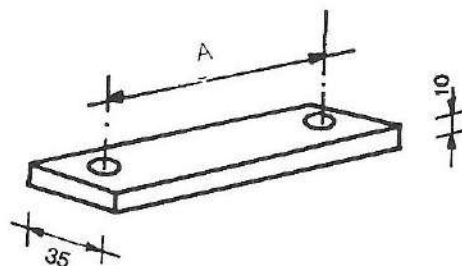
COD.	DIAM.	A	gr.
03.0212	35	110	1100
03.0214	40	110	1000
03.0216	45	115	880
03.0218	50	115	760
03.0220	60	115	1600
03.0222	70	150	3060

PIASTRINA  
Art. 40136  
gr. 640



COD.	A	gr.
03.0224	110	180
03.0226	110	180
03.0228	115	600
03.0230	115	600
03.0232	115	600
03.0234	150	600

PIASTRINA



COD.	A	gr.
03.0236	110	180
03.0238	110	180
03.0240	115	600
03.0242	115	600
03.0244	115	600
03.0246	150	800